

Sonderdienst Strahlenschutz

Umsetzung Konzept neu



Gefährdungspotential

- **Exposition durch Strahlenquelle**
- **Schweißnahtprüfung**
- **Transportunfall**
- **Radiologische Meßverfahren**
- **Füllstandsanzeiger**
- **Usw.**



Gefährdungspotential

- **Freisetzung radioaktiver Stoffe**
- **Nuklearmedizin**
- **Transportunfall**
- **Forschungsstätte**
- **Reaktorunfall**



Aufgaben des Sonderdienstes

- **Feststellung Gefährdung durch Strahlung**
- **Expositionsbeurteilung**
- **Beratung betreffend Sicherheit der eingesetzten Kräfte**
- **Kontaminationskontrolle (eingesetzte Mannschaft, Kfz, Geräte)**

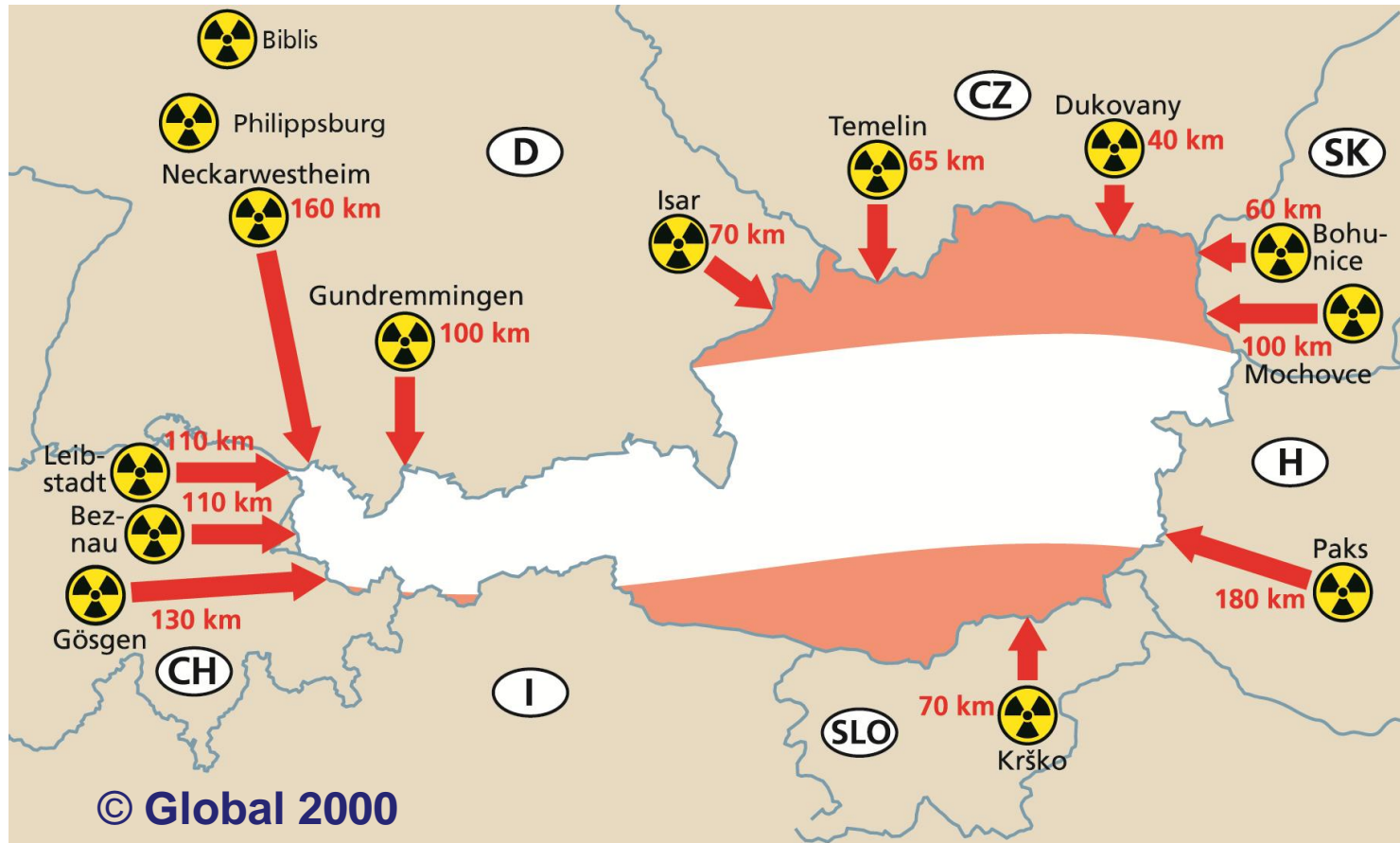


Aufgaben des Sonderdienstes

- Dekontamination
- Kontaminationsfreiheit feststellen
- Dokumentation
- Behördenkontakt
- Probenahme



Besondere Gefahrenquellen



Gesetzliche Grundlagen

- **Strahlenschutzgesetz**
- **Allgemeine StrSch-Verordnung**
- **Interventionsverordnung**
- **ADR**
- **Usw.**



Sonderdienstkommando

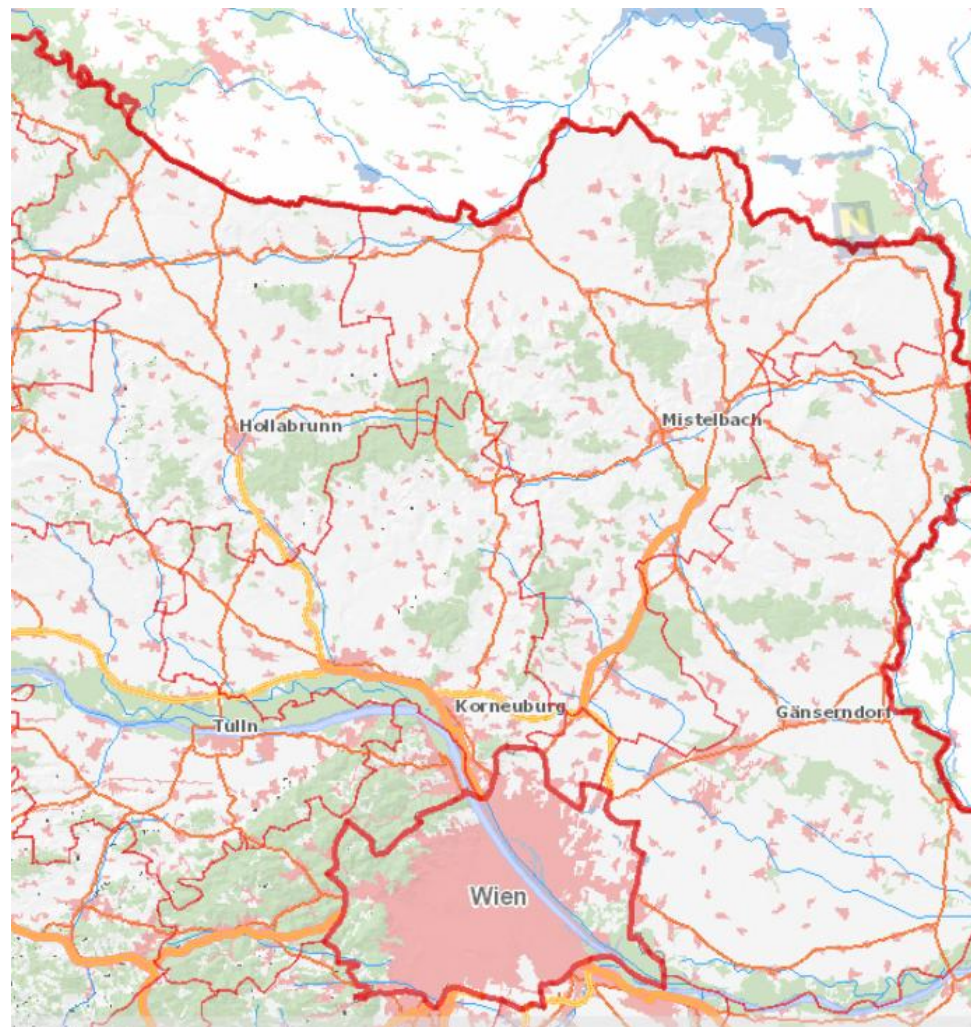
- **BR Ing. Wolfgang Aspek (Hürm)**
- **VI Manfred Ertl (Schwechat)**
- **BSB Andreas Dietler (Seefeld-Kadolz)**



Zug Ost

Beinhaltet die politischen Bezirke:

- Gänserndorf
- Hollabrunn
- Korneuburg
- Mistelbach



Zug Ost

- **ZgKdt:**

ABI Michael Holzschuh (Mistelbach)

- **ZgKdtStv:**

FT DI Christian Krall (Haringsee)



Spezialisierung

Spürgruppe

- Durchführen von Spürtätigkeiten zur Gewährleistung der Sicherheit eingesetzter Kräfte
- Auffinden von Strahlenquellen
- Absichern und Absperren

Schönfeld (HBM Bernhard Prank)



Spezialisierung

Meßplatzgruppe

- **Errichten und Betreiben eines Kontaminationsnachweisplatzes mit bis zu drei parallelen Messstellen**
- **Lokalisieren örtlich begrenzter Kontaminationen an Einsatzkräften und Geräten bzw. Fahrzeugen**

Mistelbach (BI Christian Zagler)



Spezialisierung

Sondergerätegruppe

- **Aufbau eines Portalmonitorsystems zur raschen Kontrolle von zahlreichen Einsatzkräften bzw. Fahrzeugen**
- **Unterstützen des Strahlenschutz-einsatzes anderer Gruppen mit Sondergeräten bzw. Reservegeräten**

Seefeld-Kadolz (BI Andreas Kisser)



Zug Nord

GD / HO / KR / KS / ME / WT / ZT

- **OV DI Lucas Babiniec (Mühldorf)**
- **BSB Michael Kranzler (Zitternberg)**
- **Krems (V Christian Grob)**
- **Zwettl (BSB Werner Sinhuber)**
- **Pürbach (BSB Michael Brunner)**



Zug Süd

BL / BN / MD / NK / WB / WN / WU

- **FT Ing. Julius Prüger (Schwechat)**
- **FT Ing. Markus Kraus (Bruck/Leitha)**
- **Würflach-Hettmannsdorf (OBI Thomas Woltron)**
- **Schranawand (FM Stephan Rahsl)**
- **Schwechat (BSB Markus Michel)**



Zug West

AM / LF / ME / TU / P / PL / SB / WY

- **BSB Friedrich Pallinger (Zeillern)**
- **BSDI Thomas Gröblinger (Blindenmarkt)**
- **Kernhof (BSB Johannes Gamsjäger)**
- **Langenlebarn (HBI Martin Schneider)**
- **Blindenmarkt (BR Josef Riegler)**



Vorteile des neuen Konzepts

- Die Spezialisierung der Gruppen bringt eine Professionalisierung mit sich.
- Bei spezifischen Einsatzszenarien kommen gezielt die passenden Spezialisten zum Einsatz.
- Bei größeren Einsätzen arbeiten die jeweiligen Gruppen aus mehreren Landesvierteln nahtlos zusammen.



Vorteile des neuen Konzepts

- **Die Gruppen jedes Landesviertels üben gemeinsam und ihre Aufgaben ergänzen sich.**
- **Jede Gruppe hat zumindest eine Basis-Ausrüstung, wodurch eine rasche Reaktion gewährleistet ist.**

